

LE SOUFFLE

SPECTACLE D'AILLY SUR NOYE

DE LA TERRE

DOSSIER DE PRESSE

“

Ils ne savaient pas que
c'était impossible, alors
ils l'ont fait

”



LES SPECTACLES D'AILLY SUR NOYE

L'association

Depuis 1986 l'association les spectacles d'Ailly-sur-Noye illumine le Val de Noye chaque fin d'été.

Autour de son créateur et metteur en scène, Dominique Martens, 850 bénévoles d'Ailly-sur-Noye et des environs donnent vie à cette grande fresque historique : un hymne à la Picardie et à ses habitants.





L'HISTOIRE

L'association

1986

La 1ère
représentation
à Ailly-sur-Noye



2005

Incendie détruit la
totalité des accessoires
5 semaines avant le
début de la saison



1997

Représentation
exceptionnelle au
Cirque d'Hiver à Paris



2008

Participation de 150
bénévoles du Souffle au
400ème anniversaire de
la ville de Québec



2015

Le Souffle de la
Terre fête ses 30 ans



2020-2021

Covid-19, pas de
représentation



2024

37ème saison,
l'investissement
sur la lumière



2026

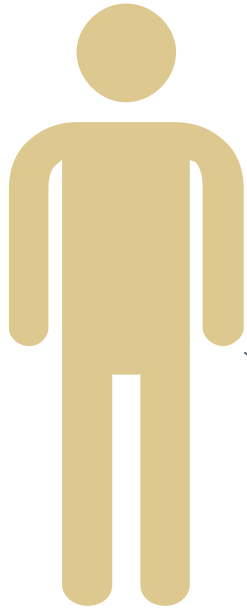
40ème
saison





L'AVENTURE HUMAINE

L'association



38 ans

Âge moyen d'un bénévole



Mixité Sociale

Origines socio-professionnelles diverses, cohésion sociale et intergénérationnelle échange des compétences



4 Générations

Les bénévoles du Souffle de la terre travaillent toute l'année pour préparer et produire ce spectacle.
Bienvillance et respect. Plaisir d'échanger et de partager.



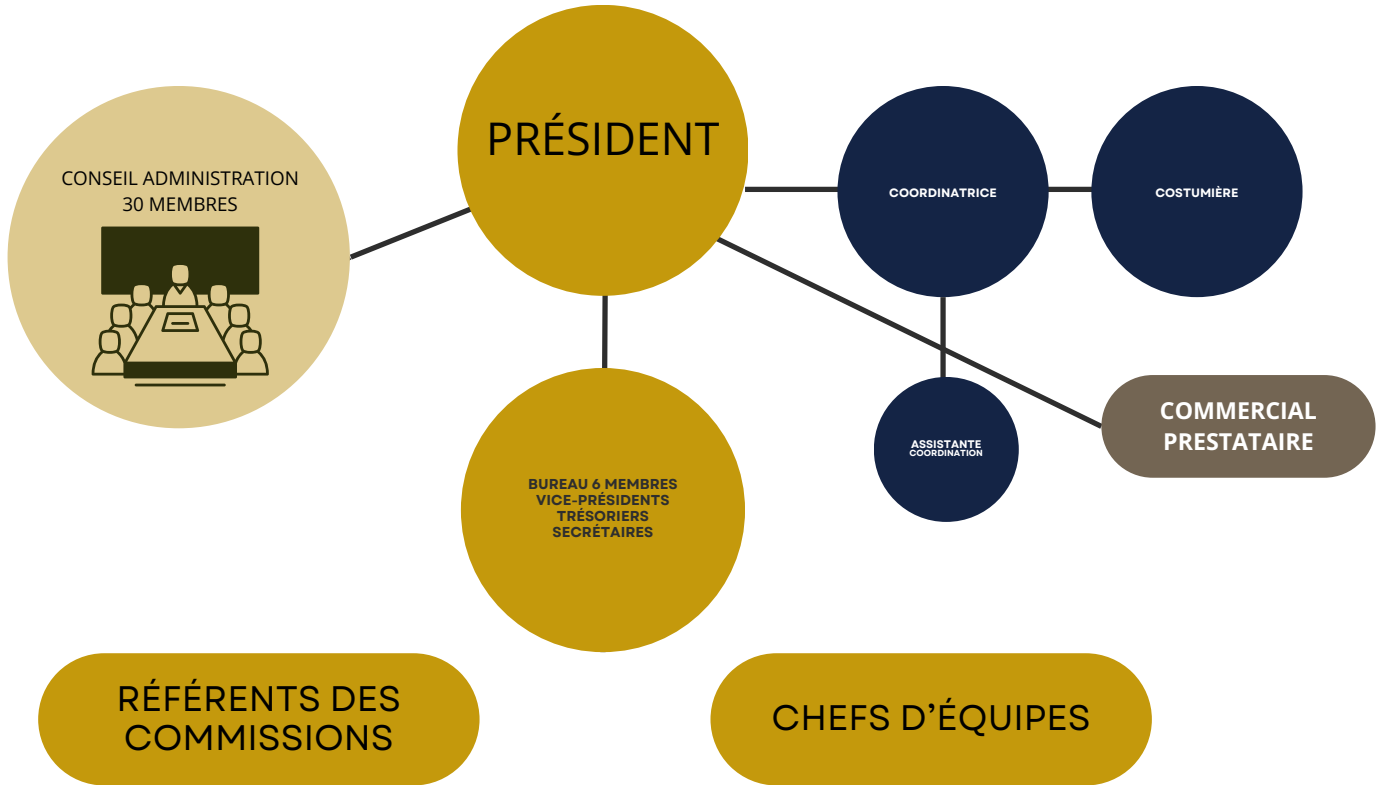
Compétences

Partager ses compétences et en acquérir d'autres. Projets fous réalisés
l'union fait la force.

Avec plus de 850 adhérents, l'association bénéficie d'un atout considérable. C'est une histoire d'amitié et de famille, jusqu'à quatre générations se retrouvent. La diversité au sein de l'association mêlant différentes compétences, constitue sa véritable force.

L'ORGANISATION

L'association



LES EQUIPES

L'association



Une alliance de talents et d'engagement caractérise l'association,
25 équipes de figurants
30 équipes dédiées à l'organisation.



Signalétique

Parking

Couturières

Accueil

Costumières

Qualité

US

Placeurs

Artificiers

Danse

Moulin sucré

Communication

VIP

Point Do

Acteurs

Photographes

Sécurité

Figurants

Restauration

Boutique

Régie

Accessoiristes

Enquête

Escape game

Cavaliers



LES INFRASTRUCTURES

L'association



Le théâtre de verdure

4 hectares (mis à disposition par la mairie) avec implantation coulisses



Le Gradin

3000 places appartenant à l'association



Le Complexe

Les bureaux, le costumier et le stockage du matériel technique



La Fabrique

Fabrication, restauration et stockage des accessoires
2500 accessoires
5 véhicules

AVANT LE SPECTACLE

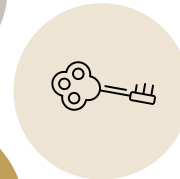
Animations



La Boutique



Restauration rapide



Escape game



Restauration traditionnelle



Animations avant spectacle

Le Moulin sucré



Espace VIP



LE SOUFFLE DE LA TERRE

Le Spectacle

20 000 ans d'histoire de la Picardie

De l'ère glaciaire à l'époque contemporaine, 20 000 ans d'histoire se racontent dans une scénographie grandiose.

90 min d'émotion

Le spectacle est le résultat de dizaines de milliers d'heures de travail, de préparation et de répétitions, de passion...

38 ème Saison

Costumes, décors, effets spéciaux, feux d'artifice, symphonie d'eau et de lumière. Les scènes sont ponctuées de surprises toutes plus spectaculaires les unes que les autres depuis 38 ans

Quelques chiffres

600 figurants,
3500 costumes,
1800 accessoires,
véhicules militaires,
40 danseurs, 45 cavaliers,
10 représentations.

DE L'OMBRE À LA LUMIÈRE

Le Spectacle

SON

Technologie multi-canal qui apporte une écoute naturelle et permet des effets 360°

LUMIERE

450 projecteurs,
5 tours d'éclairage,
130 circuits d'éclairage,
10 km de rallonges,

SECURITE

25 Agents bénévoles assurent la sécurité des spectateurs et des figurants

JETS D'EAU

6 radeaux flottants,
14 pompes,
450 projecteurs à led

ARTIFICES

15km de câbles,
300 kg de poudre,
850 bombes au final...

PARKING

18 Agents bénévoles assurent entrées et sorties des spectateurs et bénévoles

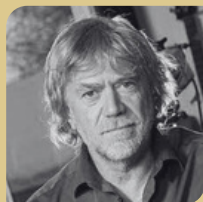




Mise en scène, Son, Chorégraphie, Costumes



Loïse Martens
Metteur en scène



Dominique Martens
Créateur, Auteur et
metteur en scène



Dominic Laprise
Compositeur
musique



Barbara Hoguet
Chorégraphe



Madeline Duriez
Créatrice des
costumes

Dominique MARTENS, Créateur et Metteur en scène

Dominique Martens a créé « Le Souffle de la Terre » en 1986. Il en est l'auteur et le metteur en scène.

Sa passion est de rassembler des hommes de tous âges et de tous milieux autour de la création d'événements. Pour lui, au-delà du défi culturel qu'il représente, le spectacle est un moyen d'animation locale. Il crée du lien social et cela devient ainsi une véritable aventure humaine.

Barbara HOGUET, Chorégraphe

Elle a dansé au sein des Compagnies Abyla (Amiens, France) et Eponyme (Paris, France) et a aussi dirigé la Compagnie semi-professionnelle Entre Nous avec laquelle elle a obtenu le 1er Prix Chorégraphique de l'Office Culturel Chorégraphique de Péronne.

Au-delà de la technique, Barbara a à cœur une certaine vision de la Danse qui met la personne au centre de tout, de manière à ce que chacun puisse s'épanouir dans « sa » danse.

Dominic LAPRISE, Compositeur

Originaire du Québec, Dominic Laprise est un réalisateur et un compositeur œuvrant dans des domaines aussi variés que le théâtre, la danse, le multimédia et la télévision.

Il a entre autres créé la musique de « La Fabuleuse histoire d'un royaume » (Saguenay, Québec, 1988), fresque historique qui par la suite verra naître l'amitié et la collaboration Martens-Laprise. L'artiste travaille depuis près de 25 ans en France où il signe la musique de plusieurs spectacles.





NOS SPECTATEURS



Qui vient nous voir ?

Plus de 22 000 spectateurs par saison

Depuis 1986, le Souffle de la terre a accueilli plus de 750 000 spectateurs.

Notre spectacle enchante toutes les générations.

Sa magie transcende les âges, créant une expérience captivante et mémorable.

30% de nos spectateurs viennent en groupe

Provenance

La moitié de nos spectateurs viennent de la Somme

Les groupes qui rejoignent notre évènement, viennent d'un rayon de 150 km

Communication

Le Souffle de la terre participe aux salons professionnels du tourisme et utilise les médias online et offline

UNE ASSOCIATION RECONNUE

"Un spectacle étonnant, merveilleux, qui fait honneur à notre région et à ses habitants"

LE COURRIER PICARD

"Vivre passionnément"
LE FIGARO

"Une bande de 800 doux dingues sort de sa léthargie et nous embarque dans une machine à remonter le temps.

Deux heures d'émotions pour fresque géante "
FRANCE 3 PICARDIE

"Original et digne
des plus grands"
EUROPE 1

"Une histoire qui n'a pas
besoin de majuscule pour
séduire"
LA VOIX DU NORD

"Une soirée
véritablement
magique"
MARIE CLAIRE

Ils nous soutiennent





ET DEMAIN, 40 ANS !

Les Projets

NOTRE SPECTACLE DOIT ÉVOLUER POUR SE PROJETER VERS LA 40ÈME SAISON ET PÉRENISER SON ATTRACTIVITÉ

ÉCONOMIE D'ÉNERGIE POUR UN SOUFFLE PLUS VERT

RÉGIE

Accompagner l'évolution du spectacle et de l'avant spectacle vers un futur plus respectueux de l'environnement.

Remplacer le matériel obsolète pour un matériel moins énergivore et plus performant.

Faire évoluer l'expérience visuelle de nos spectateurs.

Évolution de notre mise en scène vers des techniques plus innovantes.

PLONGER LE SPECTATEUR AU COEUR DE L'ÉPOQUE 1900

AVANT SPECTACLE

Dès son arrivée, plonger le spectateur dans une ambiance 1900

Animer notre avant spectacle pour que le visiteur profite pleinement de sa soirée dès 19 heures.

Multiplier les points de restaurations, développer les animations.



LE SOUFFLE SPECTACLE D'AILLY SUR NOYE DE LA TERRE

Contact presse
Isabelle Ducoroy

03 22 41 06 90

contact@souffledelaterre.com

www.souffledelaterre.com

Chemin d'Altforweiler, 80250 Ailly-sur-Noye

LES INFOS PRATIQUES



Le spectacle est situé sur les bords du **plan d'eau de la commune d'Ailly-sur-Noye** sur un site de 4 hectares, à **20 min au Sud d'Amiens**.



PAR L'AUTOROUTE A16

Sortie n°17 - Ailly-sur-Noye



PAR L'AUTOROUTE A29

Sortie n°32
Ailly-sur-Noye / St Fuscien



Parkings bus et véhicules
particuliers **gratuits**



Ouverture du site à **partir de 19h**
et début du **spectacle 21h30**



Animations, boutique et services de
restauration rapide ou sur réservation
avant le spectacle